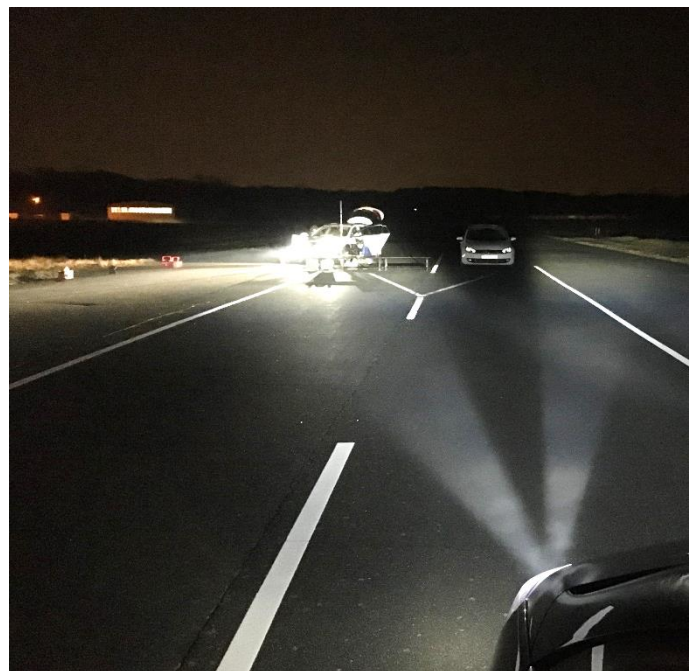


Ermittlung der Abblendgrenze von blendfreien Fernlichtsystemen

Bestimmung der Grenzen der Blendbeleuchtungsstärke für die aktuelle Entwicklung blendfreier Fernlichtsysteme in ausgewählten Situationen

Blendfreie Fernlicht-Systeme ermöglichen eine kontinuierliche Fernlichtfahrt, ohne dabei andere Verkehrsteilnehmer zu blenden. Hierbei werden vorausfahrende bzw. entgegenkommende Fahrzeuge aus der Fernlichtverteilung ausgeschnitten. Im Rahmen dieser Arbeit soll ermittelt werden, ab welchem Niveau der Abblendung ein Proband im entgegenkommenden Fahrzeug eine Blendung erfährt. Dies soll zunächst in einem statischen und später einem dynamischen Test für eine repräsentative Probandengruppe untersucht werden. Das Hauptaugenmerk der Studie soll auf die Konzeption und Durchführung der Probandenstudie liegen.



Gewünschte Voraussetzungen

- Einfache MATLAB-Kenntnisse
- Grundlagen in Statistik
- Eigenständige Arbeitsweise
- Gute Kommunikation mit Probanden

Termine

Beginn: sofort
Dauer: 3 - 6 Monate
Anzeige verfällt: Januar 2017

Ansprechpartner

Jonas Kobbert, M.Sc.

kobbert@lichttechnik.tu-darmstadt.de

06151-16 22884

Weitere Arbeiten unter <http://www.lichttechnik.tu-darmstadt.de/lehre/studentische-arbeiten/>